



# INTEGRATION OF MEDIA AND TECHNOLOGY IN ADVANCED DIGITAL HEALTH EDUCATION

## SENS - Santé Numérique

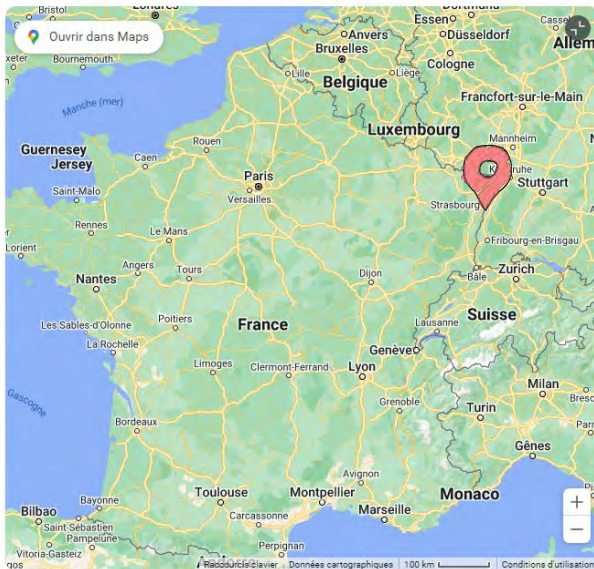
Presented by :

Dini SIANTURI  
sianturi@unistra.fr

Mélanie CHAMEL  
m.chamel@unistra.fr

# About our project ...

Faculty of Medicine  
University of Strasbourg



Europe

Awardee of the **France**  
**2030** (government  
project call)



## Focus :

- Develop digital health training programs to educate students from various partner institutions, reaching a total of 1,500 students per year
- Establish a supportive ecosystem around digital health.



## Digital Health ?

Digital health and care refers to tools and services that use information and communication technologies (ICTs) to improve prevention, diagnosis, treatment, monitoring and management of health-related issues and to monitor and manage lifestyle-habits that impact health.

*Source : Public Health - European Commission*



Domains of digital health competences :

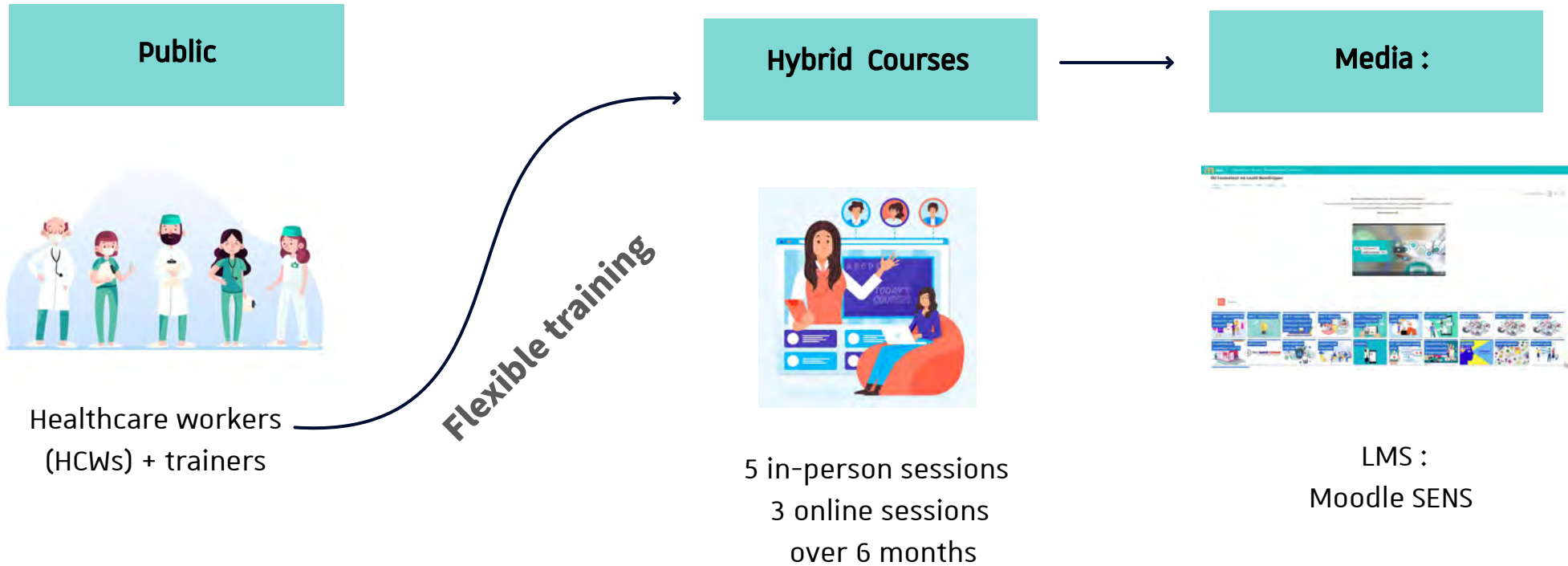
- **Cybersecurity**
- **Health Data Management**
- **Digital Communication**
- **Digital Health Tools**
- **Telemedicine**



# How We Use Media and Technology in Digital Health Education ?

# Postgraduate Diploma

( Diplôme Universitaire de Formateur en Santé Numérique )





## DU Formateur en Santé Numérique

[Cours](#)
[Paramètres](#)
[Participants](#)
[Notes](#)
[Rapports](#)
[Plus](#)

Progression générale de 59

### Bienvenue au Diplôme Universitaire « Formateur en Santé Numérique »

Nous vous invitons à visionner la vidéo de présentation de la formation animée par le Responsable Scientifique du projet SENS.

Ensuite, explorez les différents cours proposés dans cette formation.

Bonne formation 😊



Annonces





Activités proposées :

- Une vidéo d'introduction sur le thème.
- Une vidéo d'introduction suivie d'une démonstration de Chat GPT.
- Une vidéo de démonstration sur l'utilisation de Chat GPT dans le rôle d'étudiant.
- Une vidéo de démonstration sur l'utilisation de Chat GPT dans le rôle d'enseignant.
- Une vidéo explicative sur l'outil IA pour générer les bibliothèques de recherches scientifiques.
- Une conclusion en vidéo.
- Un article
- Une question ouverte

Voilà le récapitulatif de cet enseignement ! Si jamais vous souhaitez des éclaircissements sur les contenus ou souhaitez aller plus loin, contactez directement les intervenants concernés ou posez vos questions sur le forum dédié. Nous sommes à votre écoute.

Il ne reste qu'à vous souhaiter un bon cours ! 😊

FORUM	PAGE	PAGE	PAGE	TEST	PAGE	PDF	TEST
Avez-vous des questions ?	Evolution numérique en santé dans une perspective d'usager et d'économie.	Retour sur vos réflexions	Evolution numérique en santé dans une perspective environnementale et de développement durable.	"Mon rôle dans l'environnement."	Impact des outils numériques sur la transformation des organisations.	Une course vers l'IA	"I.A. : panique ou déclic ?"
				<a href="#">voir le contenu</a>	<a href="#">voir le contenu</a>		<a href="#">voir le contenu</a>

## CYBERSÉCURITÉ DANS LES ÉTABLISSEMENTS ET SERVICES SOCIAUX ET MÉDICO-SOCIAUX (ESMS)



Sécuriser son  
environnement  
de travail



Anticiper  
des actions  
malveillantes



Contrôler son  
identité numérique

Bonjour et bienvenue



# Board Game

Objective: Answer questions accurately to progress on the board and acquire tokens matching each category's color.

Inspired by : Trivial pursuit game .

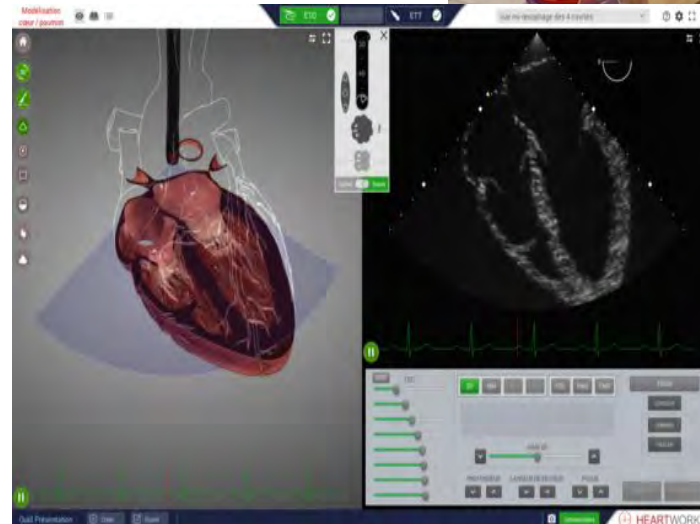
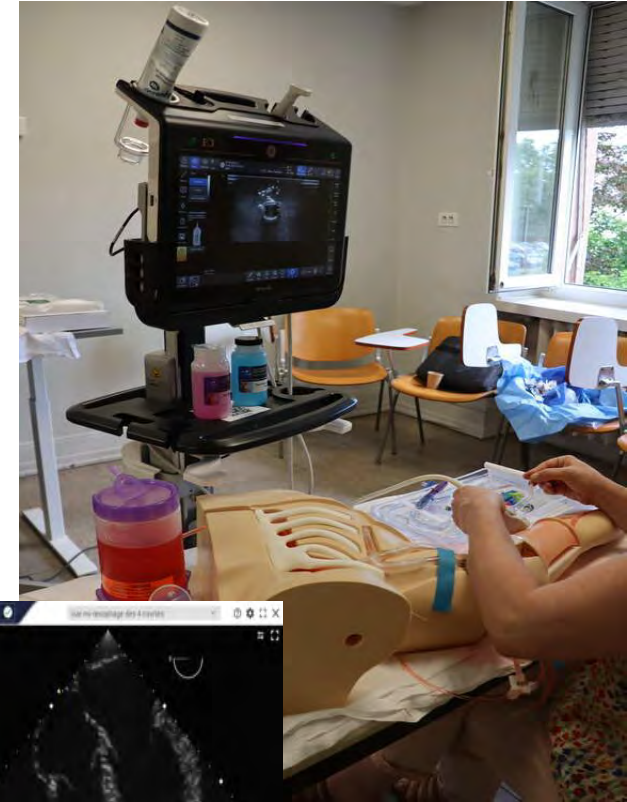




<p><b>Question 1</b></p> <p>Un résultat de biologie est-il un résultat structuré ?</p> <p>Num'Erik</p>	<p><b>Question 2</b></p> <p>Un CRH envoyé au format PDF est-il une donnée structurée ?</p> <p>Num'Erik</p>	<p><b>Question 3</b></p> <p>Qu'est-ce qu'une donnée structurée</p> <p>Num'Erik</p>
<p><b>Réponse 3</b></p> <p>Les données structurées sont des données qui utilisent un format prédéfini et attendu (du contenu normé)</p>	<p><b>Réponse 2</b></p> <p>Non</p>	<p><b>Réponse 1</b></p> <p>Oui</p>

# Simulations

Students can practice and master essential skills in a safe and controlled environment. This hands-on experience is crucial for building confidence and competence.





## Virtual reality (VR)

VR for practicing anesthesia, first aid procedures, surgeries, daily care gestures, etc.



10 Photos/Videos 360 with H5P integration





# 10 Photos/Videos 360 with H5P integration

Erreurs Trouvées

Dossier patient

Vers la version complète

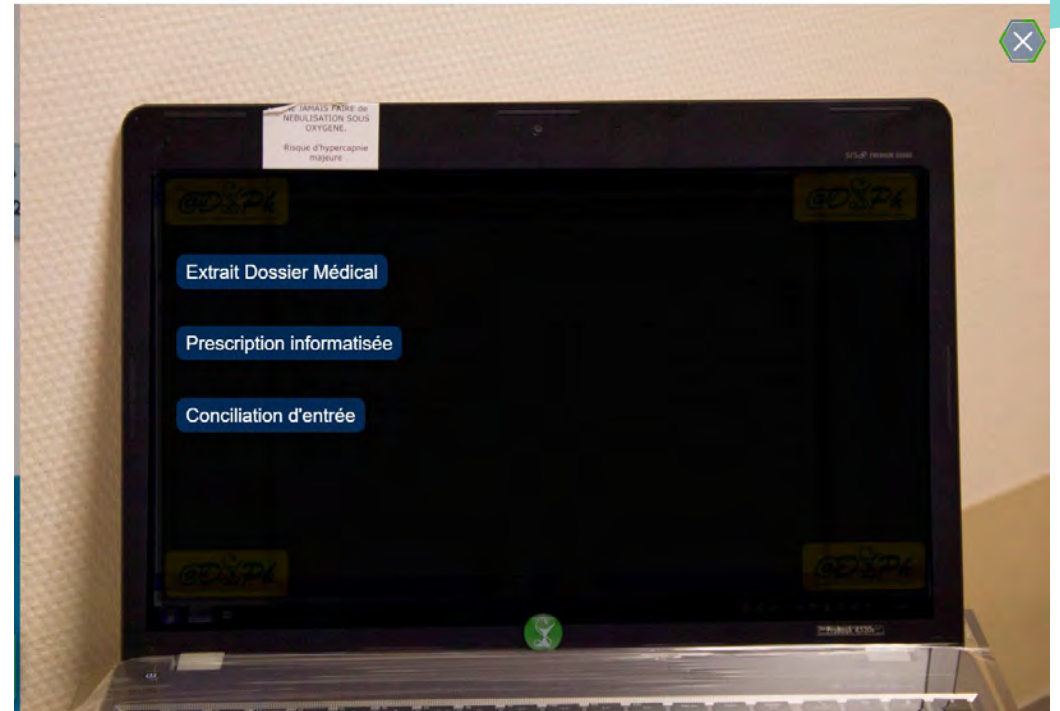


25 octobre 2016 / 19h30



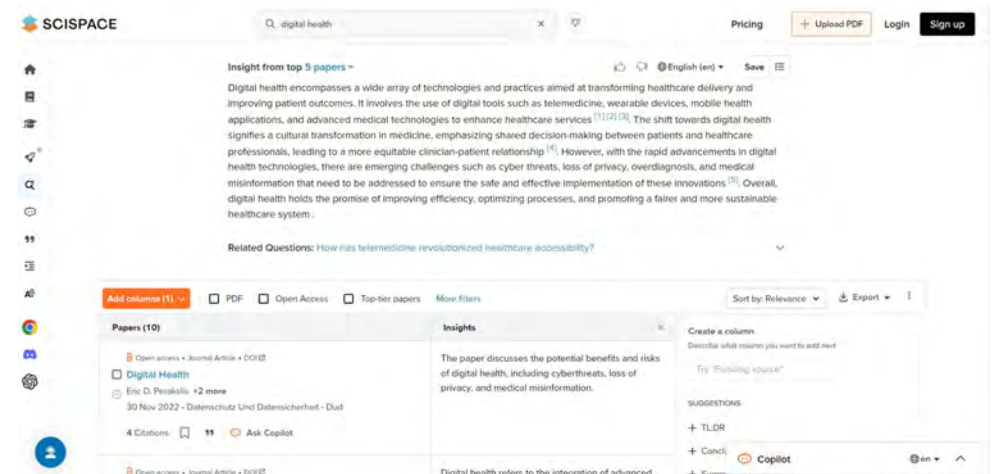
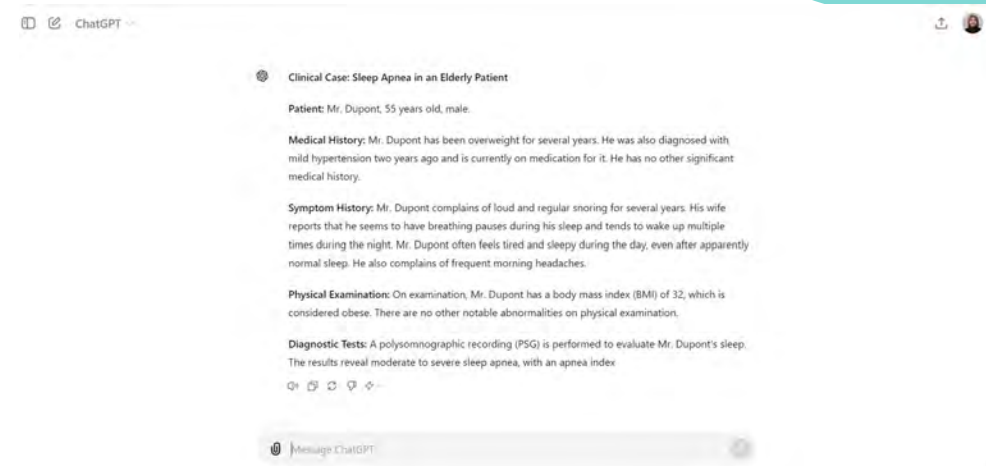
Chambre

# 10 Photos/Videos 360 with H5P integration



# Artificial intelligence (AI) in digital health

- Employ AI for anonymizing patient data, ensuring confidentiality while facilitating comprehensive data analysis for healthcare professionals.
- Harness AI capabilities to generate educational content, such as clinical cases, tailored to enhance learning outcomes and deepen medical knowledge.
- Explore evaluation methodologies specific to AI-generated medical content in French, ensuring accuracy, relevance, and educational efficacy in healthcare settings.
- Using AI-powered Tools for Literature Reviews



# Initial Education

(Digital health course)

Public



Student :  
Medical and paramedical

Hybrid Courses



Three-year hybrid :  
(Face-to-face/online courses)

Media



Tools :  
Articulate



# Articulate

**DES EXPERTS EN SSI**  
Cliquez sur les puces numérotées ci-dessous.

1 Analyse risque

2 Test d'intrusion

3 Audit de code

4 Expert forensique

**LES RISQUES DU CLOUD**  
Cliquez pour retourner les cartes ci-dessous.

Il est important de noter que même si en théorie on peut mettre toutes ses données dans le cloud (agenda, carnet d'adresses, fichiers professionnels, photos, vidéos, etc.) **cette activité n'est pas sans risque** car même si les données sont sauvegardées dans plusieurs centres serveurs (datacenter) plutôt que sur un ordinateur, il existe tout de même un **risque de piratage** et de **non-respect de la confidentialité** des données.

D'après vous, les lois et directives françaises ont pour objectif(s) de : **(plusieurs réponses possibles)**

- Protéger les données personnelles des utilisateurs
- Assurer la confiance des utilisateurs
- Protéger de la fraude informatique
- Contrôler les communications



## Advantage



- Flexible accessibility
- Reactivate pre-acquired knowledge

## Risk



- Drop out
- Not successfully complete their program training.

## Success factors

- Learning materials are always available.
- Quality of the content.
- User-friendly, ergonomic, easy to use, intuitive.
- Learners don't have to pay for it.
- Reliable.
- Offers a variety of activities.
- Different learning groups and types feel addressed.
- Encourages interaction between learners.
- Frequent use of the technology.
- Formative evaluation feedback is available.



## Benefits of integrating media in learning :

- Text, audio, video, graphics, animations enhance teaching and learning by boosting student engagement and comprehension.
- Media simulations empower students to master skills and build confidence.
- Promotes a more enriching educational experience and adapts to diverse learning styles.
- Improves the dynamic and interactive learning process.
- Supports the absorption and retention of information.





## Issues and challenges

- Resistance to change as a primary obstacle.
- Lack of time and resources.
- Lack of ICT skills.
- Choosing relevant media that align with learning objectives.



## Conclusion:

**Supporting teachers and students** effectively **is necessary** for successfully integrating media and technology into learning.

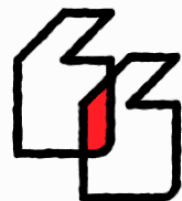
**Teachers need training to use these tools skillfully to enhance student learning.** This includes integrating media into teaching practices and **selecting appropriate tools that respond to diverse learning styles and educational objectives.**

While **media and technology enrich teaching methods**, they complement **rather than replace human interaction.**

Therefore, **thoughtful pedagogical design is essential** to align these tools with learning objectives and enhance overall teaching practices.



**Thank you for your  
attention ...**





**+33 (0)3 68 85 33 37**



**[sens-contact@unistra.fr](mailto:sens-contact@unistra.fr)**



**Faculté de médecine, maïeutique et sciences de la  
santé de Strasbourg**

**4 rue Kirschleger – 67085 Strasbourg cedex**

Scan this QR code to learn more about  
SENS ...

